

TŘEBOŇSKO
TURISTICKÁ OBLAST

Jednodenní výlety Třeboňskem

V duchu harmonie krajiny a člověka



Třeboňsko je kraj, kde se voda setkává s nebem. Kraj rybníků, luk a borových lesů, kde se odráží historie i ticho, které jinde nenajdete. Proslulé rybníkářství, malebné vesnice a nenápadné přírodní kouty dělají z této části jižních Čech místo, kam se člověk rád vrací.



Vydejte se objevovat Třeboňsko svým tempem. V této brožuře najdete tipy na jednodenní výlety na kole, pěšky, autem i po vodě. Zavedou vás mezi rybníky, do vesnic s kouzelnou atmosférou i k místům, která vyprávějí příběhy minulosti.

Více tipů, zajímavostí i podrobné informace o jednotlivých místech najdete na:

www.regiontrebonsko.cz



Krajina Chlumeckých rybníků

🕒 2:41 h ↪ 46,5 km 🚲

rybníkářství

Chlumská soustava rybníků

- Prohlídka domu přírody Třeboňska
- Naučná stezka kolem Světa
- Kolem rybníků Nový Hospodář, Nové a Staré jezero, Staňkovský rybník
- Chlum u Třeboně – lávka přes rybník Hejtman
- Naučná stezka Mikuláše Rutharda
- Přijíždíme do Hamru
- A zpět do Třeboně



Třeboň



Cesta kolem Světa



Cesta kolem Světa
(Církvíčný rybník)



Schwarzenberská hrobka



Z Třeboně vyrazíme od Domu přírody Třeboňska, kde si můžeme na chvíli připomenout, jak hluboko je krajina kolem nás zakořeněná v rybníkářské historii.

Jakmile nasedneme na kola, otevře se před námi pohodová trasa mířící k Chlumu u Třeboně. U rybníka Hejtman, přímo ve středu Chlumu, se zastavíme u lávky s krásnými výhledy na klidnou vodní hladinu.

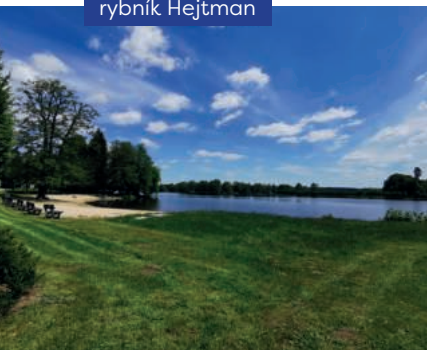


Třeboň

Dům přírody Třeboňska



rybník Hejtman



Cesta kolem Světa



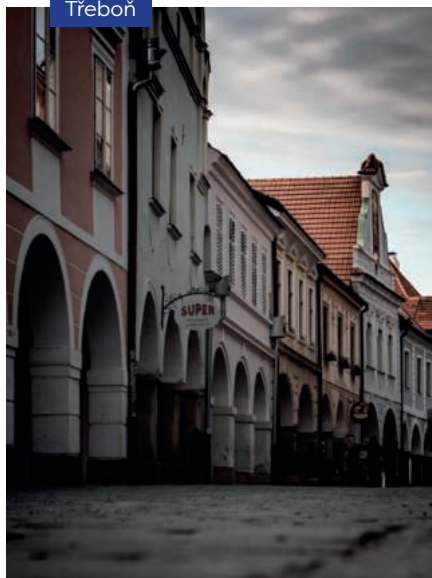


Chlum u Třeboně

Poté se pustíme dál mezi samotné chlumecké rybníky. Míjíme Nový a Starý Kanclíř a další vodní plochy, jejichž tichá zrcadla dodávají cestě svůj osobitý rytmus. Cestou se napojíme na naučnou stezku Mikuláše Rutharda, která nás nenápadně provádí historií místního rybníkářství. Až budeme mít chuť si odpočinout, zastavíme se v rekreačním středisku Lesák, kde si můžete dát něco dobrého a na chvíli se posadíme k vodě. Nakonec se vrátíme zpět do Třeboně.



rybník Kanclíř



Třeboň

Krajina Veselska

🕒 1:58 h

↪ 33,8 km



kultura

vesničky

- Veselí nad Lužnicí – prohlídka města, Weisův dům
- Kolem Vlkovských pískoven (*Tip: Výlet Velká Dobrodružství*)
- Kolem Ponědraž
- Vesnická památková zóna Ponědražka
- Vesnická památková zóna Dynín
- Vesnická památková zóna Bošilec
- Kolem horusických pískoven
- A zpět do Veselí nad Lužnicí



Tipy na jídlo:

Záblatí – **Hospůdka Na Návsi**Veselí nad Lužnicí – **Restaurace Coolturák**



Veselí nad Lužnicí

Z Veselí nad Lužnicí vyrazíme od centra města, kde si můžeme prohlédnout i Weisův dům připomínající kulturní historii celého regionu. Jakmile nasedneme na kola, zamíříme směrem k pískovněm – místům, kde se krajina proměnila v soustavu průzračných jezer s jemnými písčitými břehy. U Vlkovské nebo Veselských pískoven si dáme krátkou pauzu, podíváme se na hladinu a vychutnáme si atmosféru míst, kde je slyšet jen vítr a voda.

Poté se cesta stočí k vesnicím Ponědrážka, Dynín a Bošilec. Projedeme ulicemi s dochovanou lidovou architekturou a uvidíme statky s typickými bránami a dvory, které působí, jako by se tu čas zastavil. Až se budeme vracet, můžeme se zastavit na jídlo v Záblatí v Hospůdce Na Návsí, nebo zpět ve Veselí nad Lužnicí v Coolturáku. Je to výlet, ve kterém se krásně propojuje voda, venkov a klid.

Vlkovské
pískovny



Lomnice nad Lužnicí



Dynín



Krajina kostelů na Vitorazsku

🕒 2:43 h ↪️ 46,5 km 🚲

kostely

vesničky

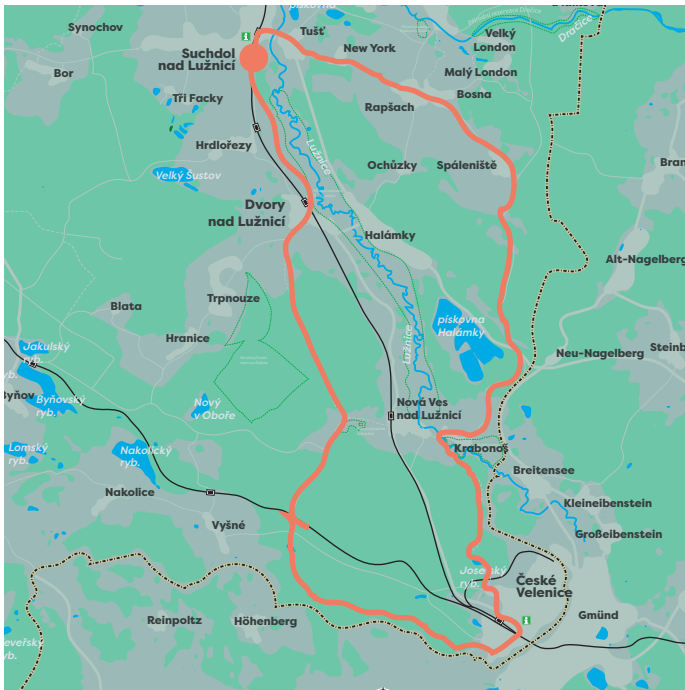
- České Velenice – Kostel sv. Anežky České, pro děti sportovní areál Rampy
- Po proudu Lužnice
- Nová Ves nad Lužnicí – Kostel sv. Jana Křtitele
- Rapšach – Kostel sv. Zikmunda
- Suchdol nad Lužnicí – Kostel sv. Mikuláše
- Dvory nad Lužnicí – Kostel Nanebevzetí Panny Marie
- České Velenice

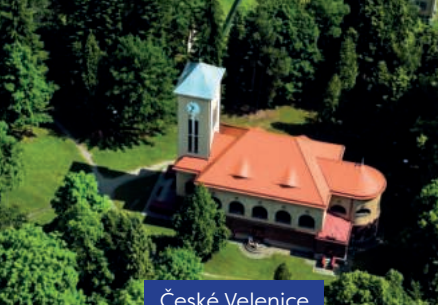


Tipy na jídlo:

Rapšach – **Hospůdka a Penzion Rapšach**

Suchdol nad Lužnicí – **Cafe Cinema Bar & restaurant**





České Velenice



České Velenice – rampy

V Českých Velenicích se nejprve zastavíme u kostela sv. Anežky České. Pokud jedeme s dětmi, nabízí se i krátká pauza ve sportovním areálu Rampy, který může výlet příjemně zpestřit. Poté nasedneme na kola a vydáme se s proudem Lužnice směrem k Nové Vsi nad Lužnicí. Na tamní návsi nás přivítá malý, ale půvabný kostel sv. Jana Křtitele, jenž dodává místu poklidnou atmosféru.

Další cesta vede přes roviny a lesy typické pro Vitorazsko. Dorazíme do Rapšachu, kde krajinu převyšuje kostel sv. Zikmunda, nepřehlédnutelná dominanta celé obce. O několik kilometrů dál nás čeká Suchdol nad Lužnicí s kostelem sv. Mikuláše, stojícím na místě původního románského svatojánského stánku.

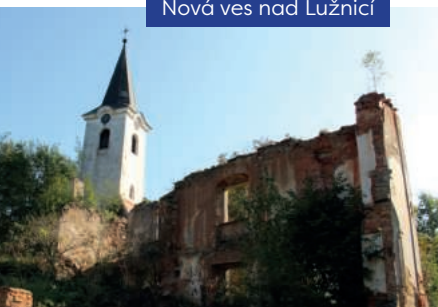
Na zpáteční cestě se ještě zastavíme ve Dvorech nad Lužnicí, kde panorama dotváří kostel Nanebevzetí Panny Marie. Odtud už pokračujeme zpět do Českých Velenic, odkud jsme vyrazili na tuhle klidnou cestu krajinou kostelů, vesnic a nenápadných příběhů jihočeské hranice.



Suchdol nad Lužnicí



České Velenice



Nová ves nad Lužnicí



Dvory nad Lužnicí

Krajina Kardašovi Řečice a okolí

🕒 2:58 h ↪️ 11,4 km 🚶

kultura rybníky

- Kardašova Řečice
- Kolem zříceniny hradu Babky
- Židovský hřbitov
- Pomník T. G. Masaryka
- Kolem rybníků Popelov, Velká Ochoz, Broumovský rybník
- Zpět do Kardašovy Řečice – zámek (nepřístupný), radnice, Kostel sv. Jana Křtitele, pláž Velký Řečický rybník



Tipy na jídlo:

TSC Hospůdka Na Hřišti
Bistro u Huberta





Z Kardašovy Řečice pěšky vyrazíme na malý okruh kolem zříceniny hradu Babky. Hrad pravděpodobně vznikl ve 14. století jako strážní tvrz v údolí potoka Řečice a měl chránit zemskou cestu. Cestou mineme židovský hřbitov i pomník Tomáše Garrigua Masaryka, který připomíná bohatou historii města.

Dál se projdeme mezi rybníky Popelov, Velká Ochoz a Broumovský rybník, kde se krajina střídá mezi lesy, rákosím a tichými hladinami. Po návratu do města si dopřejeme krátkou procházku centrem – kostel sv. Jana Křtitele nás zavede k duchovní historii místa a pohled na nepřístupný barokní zámeček zase ukáže, jak výrazně se architektura propjala do podoby města. A pokud budeme chtít zakončit den u vody, stačí se vydat k Velkému Řečickému rybníku, kde je možnost relaxace nebo plážového odpočinku.

Popelov



Velká Ochoz



Velká Ochoz



Krajina Emy Destinové a okolí

🕒 1:28 h

↔ 25 km



Emy Destinová

Schwarzenbergové

zámky

- Stráž nad Nežárkou
- Vesnická památková zóna Pístina
 - Stříbřec
 - Dub Emy Destinové
 - Pomník k výročí stříbrné svatby Adolfa Josefa Schwarzenberga a ldy z Liechtensteinu
 - Novosedly nad Nežárkou – stará kovárna a náves
 - Zámek Jemčina
 - Stráž nad Nežárkou – zámek Emy Destinové, náměstí, místní pivovar

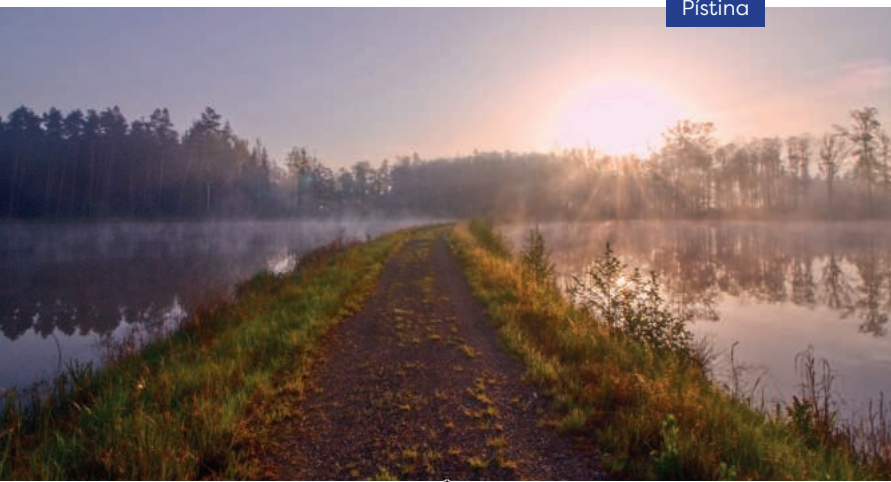


Tipy na jídlo:

Stříbřec – **Pavol Košťial**

Stráž nad Nežárkou – **Bistro Spirála**

Pístina





Stráž nad Nežárkou

Vyrážíme ze Stráže nad Nežárkou, města neodmyslitelně spojeného se jménem Emy Destinnové. Než se vydáme na cestu, můžeme se krátce zastavit u zámku, kde slavná pěvkyně žila, a nasát atmosféru místa. Potom nasedneme na kola a vyrazíme do Pístiny, jedné z nejhezčích vesnických památkových zón v okolí. Odtud pokračujeme přes Stříbřec a sjíždíme k Dubu Emy Destinnové – majestátnímu stromu, který pamatuje mnohem víc než jen lidské generace. Jen o kousek dál připomíná historii Schwarzenbergů pomník ke stříbrné svatbě Adolfa Josefa Schwarzenberga a Idy z Liechtensteinu.



Cesta se poté stáčí k Novosedlům nad Nežárkou. Na návsi tu čas zpomalí a pohled na starou kovárnu výletu dodá kouzlo starých časů. Nakonec dorazíme k zámku Jemčina, obklopenému hlubokými lesy, který kdysi sloužil jako lovecké sídlo Schwarzenbergů. Odtud už se jen pohodově vrátíme zpátky do Stráže nad Nežárkou, kde můžeme výlet zakončit opět u zámku, krátkou procházkou po náměstí nebo ochutnávkou v místním pivovaru.

Zámek Stráž nad Nežárkou



Pivovar Stráž



Zámek Jemčina



Krajina vesniček a kultury Suchdolska

🕒 2:16 h

→ 38,6 km



příroda

vesničky

rybníky

- Suchdol nad Lužnicí
- Hamr
 - Chlum u Třeboně – lávka přes rybník Hejtman
 - Vesnická památková zóna Lutová
 - Lutová – Zřícenina kostela Narození Panny Marie
 - Rybníky Purkrabský, Hejtman, Velký Travičný, Podsedek, Starý Hospodář
 - Zpět do Suchdola nad Lužnicí



Tipy na jídlo:

Chlum u Třeboně – **Rekreační středisko Lesák**
Lutová – **restaurace Kovárna Lutová**

rybník Hejtman





Chlum u Třeboně

Ze Suchdola nad Lužnicí vyrazíme na příjemný okruh, který nás provede krajinou malých rybníků a poklidných jihočeských vesnic. Nejprve zamíříme k Chlumu u Třeboně, kde se už naplno projeví atmosféra rybníkářského kraje. Odtud pokračujeme do Lutové, vesnické památkové zóny s dochovanou tradiční architekturou. Na jejím okraji stojí působivá zřícenina kostela Narození Panny Marie, která místu dodává téměř poutní a tichou náladu.



Chlum u Třeboně



Lutová

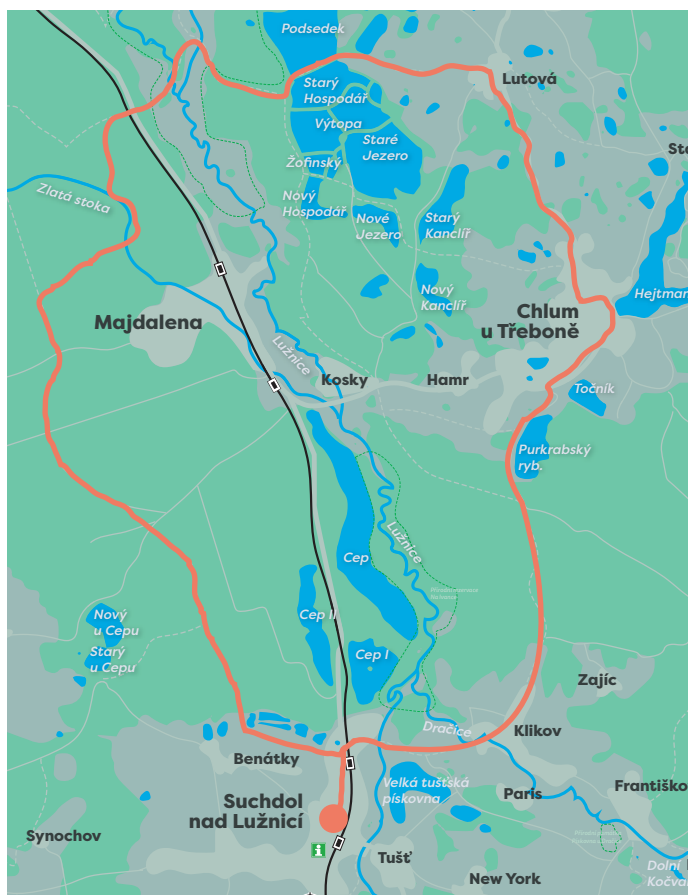


Lutová



Chlum u Třeboně

Dál se vydáme mezi rybníky Purkrabský, Hejtman, Velký Travičný, Podsedek nebo Starý Hospodář. Každý z nich má trochu jiný charakter – někde se hladina ztrácí v rákosí, jinde se otevře široké zrcadlo vody s odrazem lesa. Výlet je ideální na klidné tempo, kdy člověk jen jede a sleduje, jak se krajina mění s každým kilometrem. Nakonec se pohodově vrátíme zpět do Suchdola nad Lužnicí, odkud jsme vyrazili.



Na jih Třeboňska

🕒 1:28 h

↔ 82,1 km



kultura

příroda

- Třeboň
- Suchdol nad Lužnicí – Kostel sv. Mikuláše, pláže Velká a Malá pískovna
(tip na výlet: Letecké muzeum Hrdlořezy)
- České Velenice – Jízdy historickým trolejbusem, sousední město Gmünd
- Františkov – Přírodní rezervace Dračice
- Chlum u Třeboně – pláž rybníka Hejtman, lávka přes rybník Hejtman, obec Staňkov
- Zpět do Třeboně



Tipy na jídlo:

České Velenice – **Hostinec U Kostela**
Staňkov – **U Sumečka**



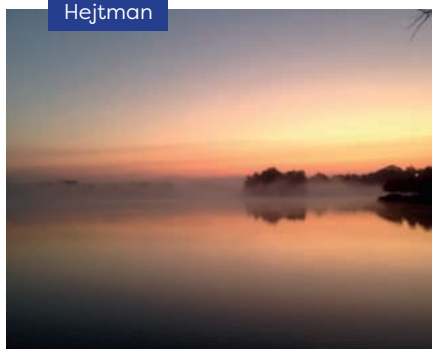
Třeboň



Letecké muzeum Hrdlořezy



Hejtmán



Dračice



Z Třeboně se autem vydáme na malý okruh po jižním Třeboňsku, krajině řek, pískoven a hranic. První zastávkou je Suchdol nad Lužnicí, kde můžeme navštívit kostel sv. Mikuláše nebo se projít na pláže Velké a Malé pískovny. Nedaleko se nachází i Letecké muzeum Hrdlořezy, které potěší jak technické nadšence, tak děti.

Historický trolejbus



Poté pokračujeme do Českých Velenic, kde se v sezoně konají jízdy historickým trolejbusem a atmosféra pohraničního města je sama o sobě zajímavým zážitkem. Další zastávkou je Františkov, odkud se můžeme vydat do přírodní rezervace Dračice – jedné z nejcennějších a nejklidnějších částí místního mokřadního systému.

kaplička Hrdlořezy



Přírodní rezervace Dračice





Branná

Nakonec dojedeme do Chlumu u Třeboně, kde nás přivítá pláž u rybníka Hejtman a charakteristická lávka vedoucí na malý ostrůvek. Pokud máme čas, stojí za krátkou odbočku i klidná obec Staňkov, ukrytá mezi bo-rovicemi a vodními hladinami. Na závěr se vrátíme zpět do Třeboně.



Pískovna u Dračice



Staňkov

Na sever Třeboňska

🕒 1:01 h

↔ 68,3 km



kultura

pro děti

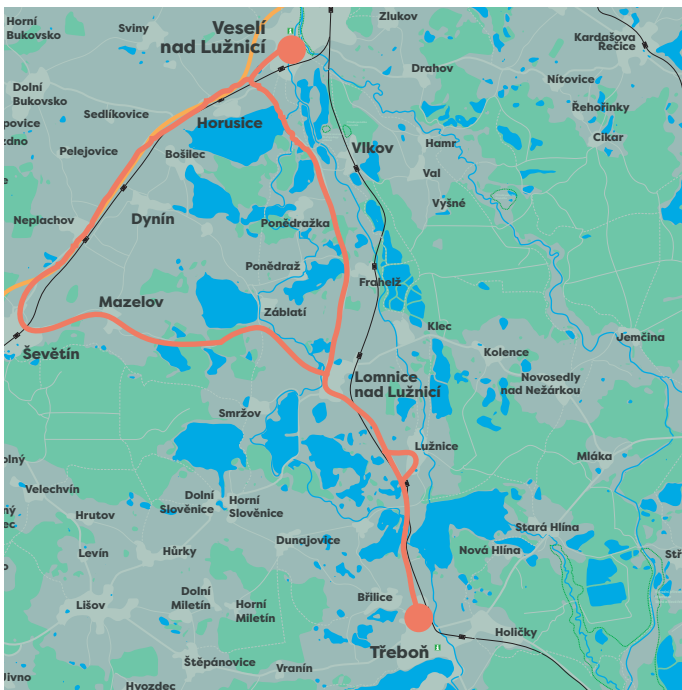
- Třeboň
- Lužnice – Muzeum lidové architektury Ludmila
- Lomnice nad Lužnicí – náměstí (Stará radnice), naučná stezka Velký Lomnický
- Mazelov (domácí džemy z Mazelova)
- Veselí nad Lužnicí – Vlkovská pískovna (*Tip: Výlet Velká Dobrodružství*), kemp Veselské pískovny
- Třeboň



Tipy na jídlo:

Smržov – **Smržovská hospoda**

Veselí nad Lužnicí – **restaurace Coolturák**





Lomnice nad Lužnicí

Z Třeboně vyrazíme severním směrem k obci Lužnice, kde nás čeká Muzeum lidové architektury Ludmila – malé, ale poutavé místo, kde samotný dům i expozice vyprávějí o životě na jihočeské vsi. Poté pokračujeme do Lomnice nad Lužnicí, kde se můžeme projít po náměstí se Starou radnicí nebo vyrazit na krátký okruh po naučné stezce Velký Lomnický. Dále zamíříme do Mazelova, kde se můžete zastavit u výroby Džemů z Mazelova, která nese značku Třeboňsko regionální produkt.

Na závěr dojedeme do Veselí nad Lužnicí, odkud se pohodlně projdeme k Vlkovské pískovně. Kolem ní vede jeden z okruhů projektu Velká dobrodružství, takže se nabízí příjemná procházka pro děti. Po dni plném zastávek se vrátíme zpět do Třeboně.



Krčín



Lužnice



Mazelov

výlet na lodi

Po vodě z Majdaleny do Mláky

🕒 3:26 h

↔ 13,7 km



dobrodružství

příroda

- Majdalena – nástupní místo
- Jez Novořecké splavy
(rozvodí Lužnice/Nové řeky) – (109,6 km)
- Nová řeka – umělý kanál
 - Kolem Dubu Emy Destinové
 - Mláka – výstupní místo – kemp Mláka
(otevřeno přes sezónu)
 - Autobusem zpět do Majdaleny nebo Třeboně



Tipy na jídlo:

restaurace Koliba u Kempu Mláka
(otevřeno přes sezónu)

řeka Lužnice



meandry Lužnice



Nová řeka



Lužnice

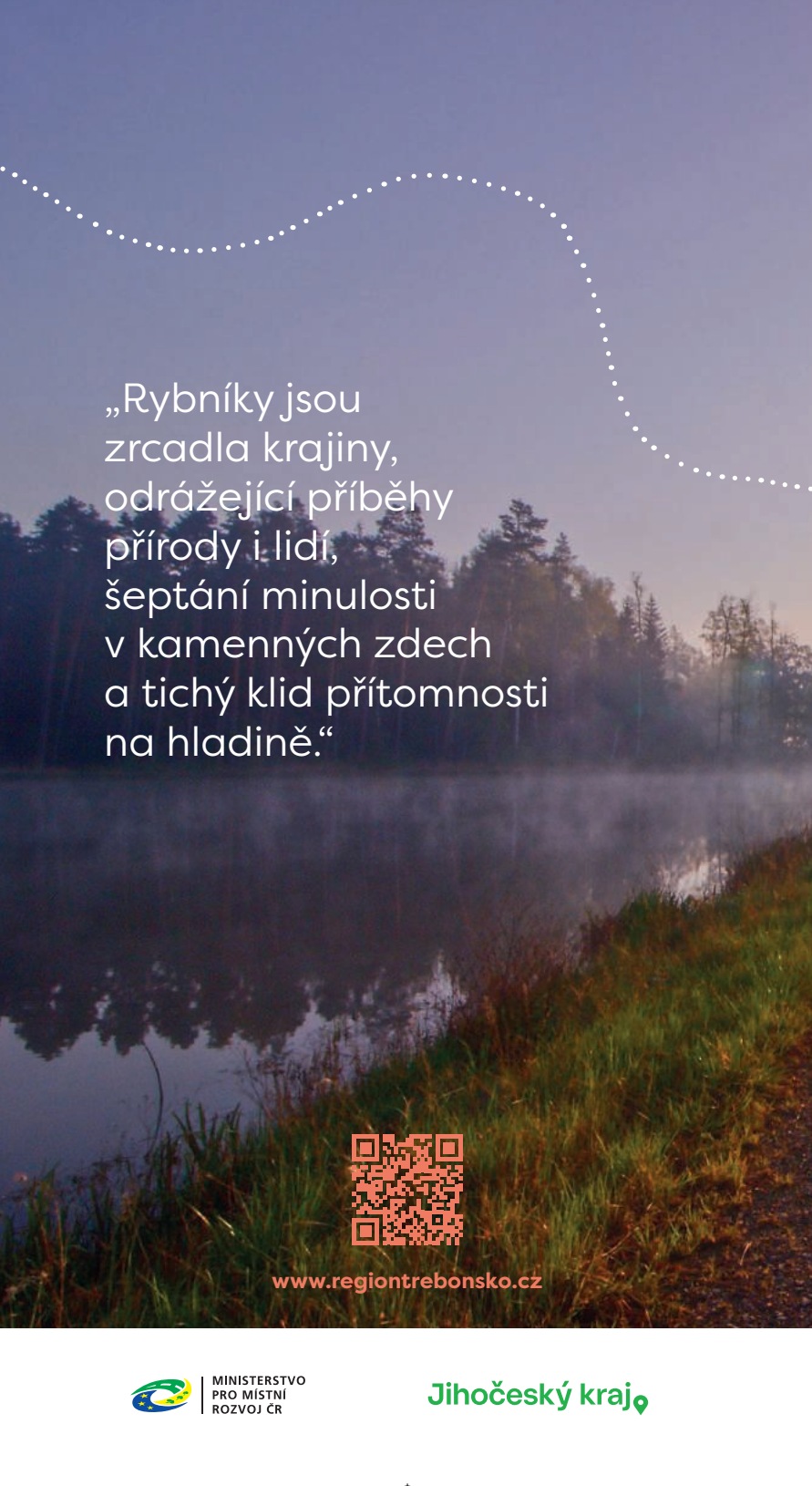




Výlet začíná v Majdaleně, kde nasedneme do loďek a vydáme se po proudu Lužnice. Po chvíli doplujeme k místu, kde se řeka rozděluje s Novou řekou – jedním z ikonických rybníkářských děl Třeboňska. Odtud pokračujeme do Nové řeky, umělého kanálu z 16. století, který nechal vybudovat Jakub Krčín. Proud je tu klidný a krajina měkká, protkaná mokřady a lučními porosty. Cestou můžeme také vidět Dub Emy Destinnové, památný strom, který jako by nad řekou držel tichou stráž.

Po přibližně sedmihodinové pohodové plavbě dorazíme do kempu Mláka, kde výlet končí. V sezóně si zde můžeme dát něco dobrého k jídlu a poté se vydat zpět do Majdaleny nebo Třeboně autobusem.





„Rybníky jsou
zrcadla krajiny,
odrážející příběhy
přírody i lidí,
šeptání minulosti
v kamenných zdech
a tichý klid přítomnosti
na hladině.“



www.regiontrebonsko.cz



MINISTERSTVO
PRO MÍSTNÍ
ROZVOJ ČR

Jihočeský kraj